



АДМИНИСТРАЦИЯ ГОРОДА ПЕРМИ  
ДЕПАРТАМЕНТ ЗЕМЕЛЬНЫХ ОТНОШЕНИЙ

Сибирская ул., д. 15, Пермь, 614000, тел. (342) 212-46-78, факс 212-41-51  
e-mail: dzo@gorodperm.ru, http://www.gorodperm.ru

**РАЗРЕШЕНИЕ**  
**на размещение объекта**

№ 21-01-45-12 от 10 ЯНВ 2022

Департамент земельных отношений Администрации города Перми в соответствии с пунктом 3 ст. 39.36 Земельного кодекса Российской Федерации, Положением о порядке и условиях размещения объектов на землях или земельных участках, находящихся в государственной или муниципальной собственности, на территории Пермского края без предоставления земельных участков и установления сервитутов, публичного сервитута, утвержденным Постановлением Правительства Пермского края от 22 июля 2015 г. № 478-п, заявлением от 30 декабря 2021 г. № 21-01-06-18044

**разрешает** ОАО «МРСК Урала» (ИНН 6671163413, ОГРН 1056604000970, место нахождения: 620026, Свердловская область, г. Екатеринбург, ул. Мамина-Сибиряка, стр. 140)

**размещение объекта:** линии электропередачи классом напряжения до 35 кВ, а также связанные с ними трансформаторные подстанции, распределительные пункты и иное предназначенное для осуществления передачи электрической энергии оборудование, для размещения которых не требуется разрешения на строительство (Строительство участка ВЛ 0,4 кВ от ближайшей опоры существующей ВЛ 0,4 кВ от ТП-6490, установка оборудования учета э/э на опоре ВЛ 0,4 кВ для электроснабжения индивидуального жилого дома по адресу: Пермский край, г. Пермь, Свердловский район, Ново-Бродовский жилой район, пер. Радужный, 26 (кадастровый номер земельного участка 59:01:5010005:251)

**на землях:** государственная собственность на которые не разграничена

**местоположение:** Пермский край, г. Пермь, Свердловский район, Ново-Бродовский жилой район, пер. Радужный

**разрешение выдано на срок:** бессрочно.

Дополнительные условия размещения:

**способ размещения объекта:** наземный, надземный.

Территория, согласно схеме, расположена в зоне с особыми условиями использования территорий: приаэродромная территория аэродрома аэропорта Большое Савино.

ОАО «МРСК Урала»:

1. Соблюдать Правила использования воздушного пространства, установленные постановлением Правительства Российской Федерации от 11 марта 2010 г. № 138 «Об утверждении Федеральных правил использования воздушного пространства Российской Федерации».

В соответствии с пунктом 7(2) Положения о порядке и условиях размещения объектов на землях или земельных участках, находящихся в государственной или муниципальной собственности, на территории Пермского края без предоставления земельных участков и установления сервитутов, публичного сервитута, утвержденного постановлением Правительства Пермского края от 22 июля 2015 г. № 478-п, представить в департамент земельных отношений в течении 1 месяца с момента размещения объектов материалы контрольной геодезической съемки размещенных объектов на бумажном и электронном носителях на безвозмездной основе.

**Приложение:** схема предполагаемых к использованию земель или части земельного участка (на 1 л. в 1 экз.).

Начальник отдела предоставления земельных участков по работе с юридическими лицами



С.С. Бажина

# Схема предполагаемого использования земель или части земельного участка

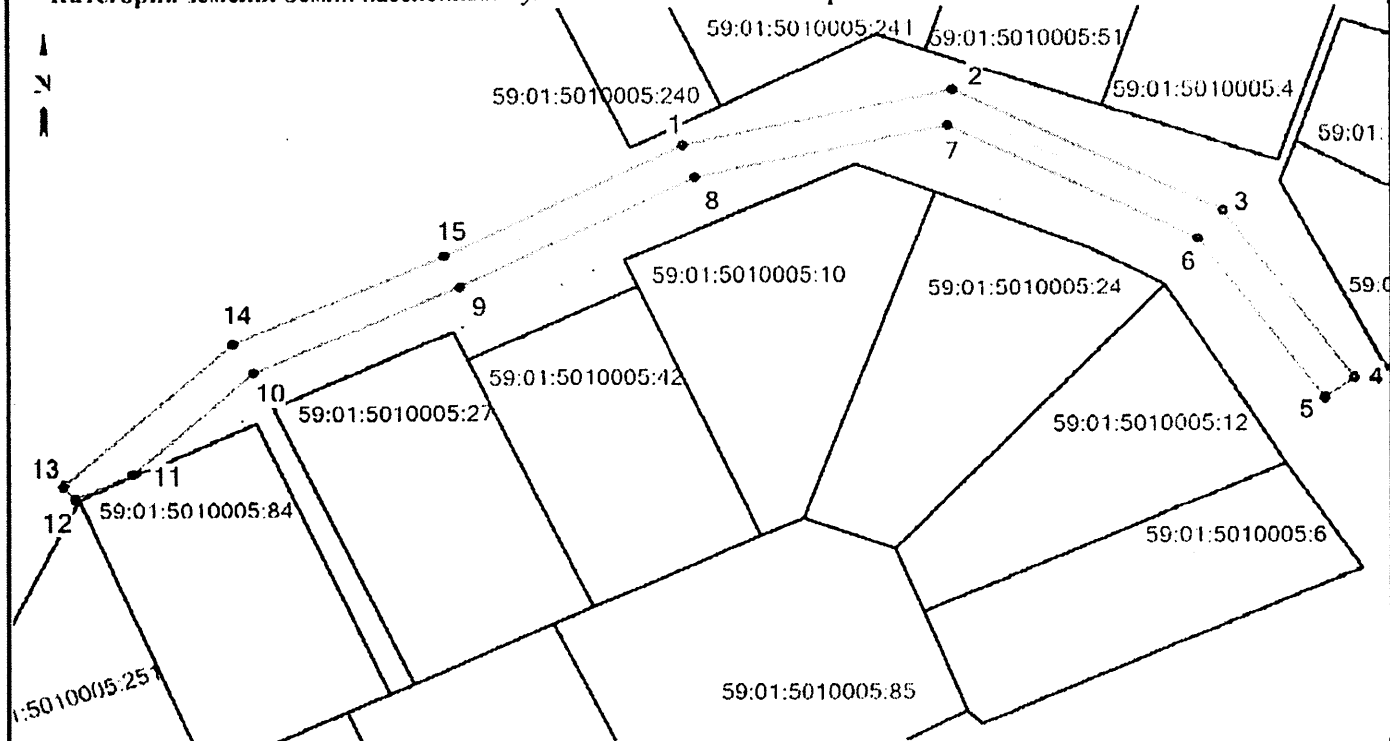
**Объект:** «Строительство участка ВЛ 0,4 кВ от ближайшей опоры существующей ВЛ 0,4 кВ от ТП-6490, установка оборудования учета 3/3 на опоре ВЛ 0,4 кВ для электроснабжения индивидуального жилого дома по адресу: Пермский край, г. Пермь, Ново-Бродовский ж/р, пер. Радужный, 26 (кад. номер зем. участка 59:01:5010005:251)»

**Местоположение:** Пермский край, г. Пермь, Ново-Бродовский ж/р, пер. Радужный

**Площадь земель или части земельного участка:** 978 кв.м.

**Категория земель:** Земли населенных пунктов

**Разрешенное использование:**



Ведомость координат (МСК-59)

Номера точек	Координаты, м		Номера точек	Координаты, м	
	X	Y		X	Y
1	510321,37	2241987,45	9	510300,78	2241957,35
2	510329,31	2242023,80	10	510288,34	2241929,54
3	510311,34	2242060,02	11	510273,64	2241913,27
4	510286,92	2242077,85	12	510270,08	2241905,52
5	510283,97	2242073,82	13	510271,89	2241903,89
6	510307,40	2242056,70	14	510292,58	2241926,78
7	510324,05	2242023,15	15	510305,30	2241955,21
8	510316,61	2241989,13	1	510321,37	2241987,45

## Условные обозначения:

- 59:01:5010005:251 - кадастровый номер земельного участка  
 — границы земельных участков  
 1 — границы испрашиваемого участка,  
 — обозначение и номера поворотных точек  
 — проектируемая линия ВЛ 0,4 кВ

## Описание смежных землепользователей:

1 - 1 земли населенных пунктов

Заявитель ОАО "МРСК УРАЛА"

Широких О.Л.

(подпись, расшифровка подписи)

По доверенности ПЭ-028-2021 от 11.01.2021 г.

Гачегова Н. В.